



CEIBA MADRE

INCLUSIVE LIVING: WHERE ACCESSIBILITY, NATURE
AND COMMUNITY THRIVE TOGETHER

VIDA INCLUSIVA: DONDE LA ACCESIBILIDAD, LA NATURALEZA
LA COMUNIDAD PROSPERAN JUNTAS



SOBRE NOSOTROS



Soy Jorge A Ramírez Robles, arquitecto y urbanista con 30 años de experiencia profesional. Mi estudio **P20 arquitectos** es una de las firmas más reconocidas en la región. Fui premiado en dos ocasiones en bienales de arquitectura y mi diseño de accesos al mar consiguió la certificación internacional **blue flag** para playas limpias y accesibles.

Desde mi empresa **Taller Veinte Grados**, realizo la gerencia de proyecto para clientes. En 2022 realicé **SB7**, mi primer desarrollo propio y en 2024 creo la desarrolladora inmobiliaria **ARVIDANA**.

ABOUT US

I am Jorge Ramírez Robles, architect & urbanist with over 30 years of professional experience. My studio, P20 Arquitectos is a highly recognized firm in the region. I was twice awarded in Architecture Biennales and my beach access designs deserved the international certification Blue Flag, for accessible and clean beaches in Puerto Vallarta.

Hailing from my enterprise Taller Veinte Grados, I carry project management for diverse clients. In 2022 I started SB7, my first own development and in 2024 I created the Real Estate Developer Agency, ARVIDANA.



EL ÁRBOL DE CEIBA

DISEÑADO PARA REFLEJAR
LA GRANDEZA Y LA SERENIDAD
DEL ÁRBOL DE CEIBA

*Designed to Reflect
the Grandeur and Serenity
of the Ceiba Tree*

THE CEIBA TREE

Inspirado en la majestuosidad y el simbolismo del árbol sagrado de Ceiba, que representa la conexión entre la tierra y el cielo, la fuerza y la protección.

Con sus profundas raíces y su imponente altura, es un símbolo de vida y crecimiento, hemos capturado esta esencia para construir hogares donde cada detalle está diseñado para tu bienestar y prosperidad.

Descubre cómo la esencia del árbol de ceiba cobra vida en cada rincón de CEIBA MADRE, ofreciendote un hogar que es tan fuerte y duradero como la naturaleza misma.

Inspired by the majesty and symbolism of the sacred Ceiba tree, which represents the connection between earth and sky, strength, and protection. With its deep roots and towering height, it is a symbol of life and growth. We have captured this essence to build homes where every detail is designed for your well-being and prosperity.

Discover how the essence of the Ceiba tree comes to life in every corner of CEIBA MADRE, offering you a home that is as strong and enduring as nature itself



UBICACIÓN PRIVILEGIADA

VENECIA 120

Col Díaz Ordaz, ZONA VERSALLES.

PRIVILEGED LOCATION





VISTAS PRIVILEGIADAS

PRIVILEGED VIEWS





EL PROYECTO



OUR PROJECT

Único desarrollo en Versalles que integra el medio ambiente y la comunidad, con espacios únicos, útiles, bellos y accesibles:

- Una excelente ubicación cerca del mar, de restaurantes, de servicios médicos y comerciales
- Respeta e integra a los árboles existentes
- Vistas al mar, a la montaña y a los árboles
- Accesibilidad en silla de ruedas a todos los pisos sin escalones
- Amenidades que promueven el esparcimiento, la salud y la integración social

The only development in Versalles that integrates the environment and the community, with unique, useful, beautiful and accessible spaces:


- An excellent location near the sea, restaurants, medical and commercial services.
- Respect and integrates the existent trees.
- Views of the sea, the mountains and the trees.
- Wheelchairs accessibility to all floors without steps.
- Amenities that promote recreation, health and social integration.



CARACTERÍSTICAS Y AMENIDADES

FEATURES AND AMENITIES

20 DEPARTAMENTOS :

4 DEPARTAMENTOS ACCESIBLES 

16 DEPARTAMENTOS ADAPTABLES

1 ÁRBOL SAGRADO Y ABUNDANTE VEGETACIÓN

1 LOCAL COMERCIAL

21 CAJONES DE ESTACIONAMIENTO *(disponibles para venta por separado)*

BODEGAS *(disponibles para venta por separado)*

AMENIDADES ORIENTADAS AL BIENESTAR Y LA CONVIVENCIA:

ROOFTOP CON ALBERCA INFINITA, JACUZZI, ASOLEADERO, FOGATERO, ASADOR, TERRAZA DE CONVIVENCIA, ÁREA DE HAMACAS, SALÓN FLEXIBLE PARA YOGA Y USOS MÚLTIPLES.

PARQUE DE MASCOTAS

ELEVADOR

SEGURIDAD 24 HRS.

CIRCUITO CERRADO DE CAMARAS DE SEGURIDAD

BICIPUERTOS

OFICINA DE ADMINISTRACIÓN EN SITIO



20 UNITS:

4 ACCESSIBLE UNITS 

16 ADAPTABLE UNITS

A SACRED TREE AND ABUNDANT VEGETATION

1 COMMERCIAL SPACE

21 PARKING SPOTS *(for sale separately)*

STORAGE AVAILABLE *(for sale separately)*

AMENITIES ORIENTED TO WELL BEING AND SOCIALIZATION:

ROOFTOP TERRACE WITH INFINITY POOL, JACUZZI, SUN DECK, FIRE PIT, BBQ, HAMMOCK AREA, FLEX ROOM FOR YOGA OR MULTIPLE USES.

PET PARK

ELEVATOR

BIKE PARKING

24 H. SECURITY

CCTV SYSTEM

ON-SITE ADMIN OFFICE

CUOTA DE MANTENIMIENTO MENSUAL / HOA MONTHLY FEE

\$65 MXN / m²

incluye: mantenimiento de áreas comunes, alberca, elevador, estacionamiento, jardinería, limpieza, iluminación

includes: common areas maintenance, pool, elevator, parking, gardens, cleaning, illumination.



AMENIDADES INCLUSIVAS

INCLUSIVE AMENITIES



the developer reserves the right to modify colors, materials, features, amenities, floorplans, prices, conditions and services at any time without prior notice



ESPACIOS ACCESIBLES



ESPACIOS diseñados para la comodidad y accesibilidad de todos sus residentes. Cada detalle ha sido cuidadosamente diseñado para asegurar que todos, en especial aquéllos con sillas de ruedas, puedan disfrutar de una vida plena y sin barreras.

LOS INTERIORES de los departamentos están diseñados con la accesibilidad en mente, desde las puertas más anchas, hasta baños adaptados y cocinas accesibles, cada espacio está preparado para ofrecer la máxima comodidad y funcionalidad. Aquí la independencia y la facilidad de uso son una realidad cotidiana.

LAS AMENIDADES inclusivas también están diseñadas para que todos puedan disfrutar sin restricciones, espacios amplios y accesibles para relajarse y socializar.

ACCESSIBLE SPACES

***SPACES** designed for the comfort and accessibility of all residents. Every detail has been carefully crafted to ensure that everyone, especially those in wheelchairs, can enjoy a full and barrier-free life.*

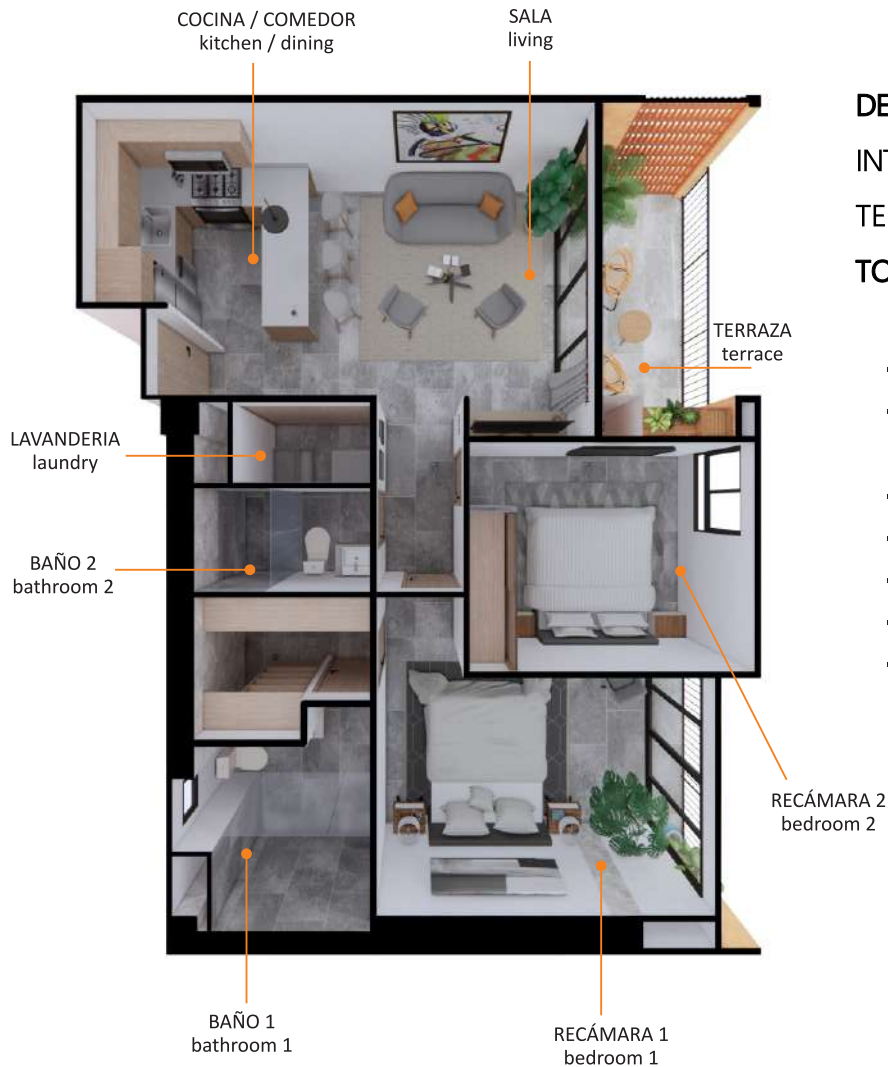
***INTERIORS** of the apartments are designed with accessibility in mind, from wider doors to adapted bathrooms and accessible kitchens. Each space is prepared to offer maximum comfort and functionality. Here, independence and ease of use are a daily reality.*

***THE INCLUSIVE AMENITIES** are also designed so that everyone can enjoy them without restrictions, with spacious and accessible areas for relaxation and socializing*





MODELO A-1



DEPARTAMENTO MODELO A1

INTERIOR : 73.58 M2

TERRAZA : 10.30 M2

TOTAL : 83.88 M2

- 2 RECÁMARA
- CLÓSET VESTIDOR EN RECÁMARA PRINCIPAL
- 2 BAÑOS COMPLETOS
- SALA
- COCINA Y DESAYUNADOR
- LAVANDERÍA
- TERRAZA

MODEL A-1

APARTAMENT MODEL A1

INTERIOR: 792 sqft

TERRACE: 110.86 sqft

TOTAL: 902.87 sqft

- 2 BEDROOMS
- WALK-IN CLOSET INSIDE MASTER BEDROOM
- 2 FULL BATHROOMS
- LIVING ROOM
- KITCHEN + PENINSULA
- LAUNDRY ROOM
- TERRACE

UNITS:

101, 301, 501, 104, 304, 504



MODELO A-1

MODEL A-1



the developer reserves the right to modify colors, materials, features, amenities, floorplans, prices, conditions and services at any time without prior notice



MODELO A-2

WHEELCHAIR ACCESSIBLE 



DEPARTAMENTO MODELO A2

ACCESIBLE PARA SILLA DE RUEDAS

INTERIOR : 73.58 M2

TERRAZA : 10.30 M2

TOTAL : 83.88 M2

- 2 RECÁMARAS
- CLÓSET VESTIDOR EN RECÁMARA PRINCIPAL
- 2 BAÑOS COMPLETOS
- SALA
- COCINA Y DESAYUNADOR
- LAVANDERÍA
- TERRAZA

MODEL A-2

APARTAMENT MODEL A2

WHEELCHAIR ACCESSIBLE

INTERIOR: 792 sqft

TERRACE: 110.86 sqft

TOTAL: 902.87 sqft

- 2 BEDROOMS
- WALK-IN CLOSET INSIDE MASTER BEDROOM
- 2 FULL BATHROOMS
- LIVING ROOM
- KITCHEN + PENINSULA
- LAUNDRY ROOM
- TERRACE

UNITS:

201, 401, 204, 404



MODELO A-2

WHEELCHAIR ACCESSIBLE 

MODEL A-2



the developer reserves the right to modify colors, materials, features, amenities, floorplans, prices, conditions and services at any time without prior notice



MODELO B-1



DEPARTAMENTO MODELO B1

INTERIOR : 49.35 M2

TERRAZA : 6.80 M2

TOTAL : 56.15 M2

- 1 RECÁMARA
- 2 BAÑOS COMPLETOS
- SALA
- COCINA Y DESAYUNADOR
- LAVANDERÍA
- TERRAZA

MODEL B-1

APARTAMENT MODEL B2

INTERIOR: 531.19 sqft

TERRACE: 73.19 sqft

TOTAL: 604.39 sqft

- 1 BEDROOM
- 2 FULL BATHROOMS
- LIVING ROOM
- KITCHEN + PENINSULA
- LAUNDRY ROOM
- TERRACE

UNITS:

102, 103, 302, 303, 502, 503



MODELO B-1

MODEL B-1



the developer reserves the right to modify colors, materials, features, amenities, floorplans, prices, conditions and services at any time without prior notice



MODELO B-2



DEPARTAMENTO MODELO B-2

TIPO LOFT

TOTAL : 56.15 M2

- 1 RECÁMARA EXTENDIBLE
- 2 BAÑOS COMPLETOS
- SALA-COMEDOR
- COCINA Y DESAYUNADOR
- LAVANDERÍA

MODEL B-2

APARTAMENT MODEL B2

LOFT TYPE

TOTAL: 604.39 sqft

- 1 EXTENDABLE BEDROOM
- 2 FULL BATHROOMS
- LIVING - DINING ROOM
- KITCHEN + PENINSULA
- LAUNDRY ROOM

UNITS:

202, 203, 402, 403

the developer reserves the right to modify colors, materials, features, amenities, floorplans, prices, conditions and services at any time without prior notice



MODELO B-2

MODEL B-2



the developer reserves the right to modify colors, materials, features, amenities, floorplans, prices, conditions and services at any time without prior notice



LAS UNIDADES

THE UNITS



VISTA FRONTAL / FRONT VIEW



VISTA TRASERA / BACK VIEW

the developer reserves the right to modify colors, materials, features, amenities, floorplans, prices, conditions and services at any time without prior notice



Versalles combina lo mejor del “Viejo Vallarta” con un toque moderno. Este vecindario en auge es el destino ideal para quienes buscan una vida vibrante y llena de comodidades.

Versalles es un **paraíso culinario**. Desde los puestos de tacos más auténticos hasta restaurantes gourmet y cafeterías de autor, cada rincón ofrece una experiencia gastronómica única.

Actualmente, **el mercado inmobiliario en Versalles** está en auge, con una mezcla de edificios tradicionales y nuevas torres de estilo moderno y minimalista.

Versalles es una **excelente opción tanto para vivir como para invertir** en bienes raíces, ofreciendo una combinación única de tradición y modernidad en el corazón de Puerto Vallarta

Versalles combines the best of “Old Vallarta” with a modern touch. This booming neighborhood is the ideal destination for those seeking a vibrant life full of amenities.

Versalles is a **culinary paradise**. From the most authentic taco stands to gourmet restaurants and specialty coffee shops, every corner offers a unique gastronomic experience.

Currently, the **real estate market in Versalles** is booming, with a mix of traditional buildings and new modern, minimalist towers.


Versalles is an **excellent option both for living and investing** in real estate, offering a unique combination of tradition and modernity in the heart of Puerto Vallarta

CEIBA MADRE

ceibamadrepv.com



CONTACT
TERE GALVÁN

 +52 (322) 779 7904

 sales@ceibamadrepv.com



 P20 ARQUITECTOS

 ARVIDANA